



MANUAL DEL PATROCINADOR



Sobre World Vision y
el programa de patrocinio



Conecta con tu
niño/a patrocinado/a



Preguntas
frecuentes

SOBRE WORLD VISION Y EL PROGRAMA DE PATROCINIO

¿Qué es World Vision?

Somos una organización global de desarrollo, ayuda humanitaria y Advocacy (incidencia política y movilización), de principios cristianos, enfocada en el bienestar y protección integral con ternura de niñas y niños en las comunidades más vulnerables, sin distinción política, religiosa, de raza, etnia o género.



76.000

niños, niñas, adolescentes y jóvenes impactados diariamente a través de nuestros programas

+ 500.000

impactados indirectamente.

NUESTRA VISIÓN

Para cada niño, niña, adolescente y joven, vida en toda su plenitud. Nuestra oración para cada corazón, la voluntad para hacerlo posible.

NUESTRA CAUSA

Una niñez tiernamente protegida, promotora de una sociedad más justa y segura.

¿CÓMO SE INVIERTEN TUS APORTES?

Salud y nutrición

- ✦ Monitoreo permanente al estado de salud y nutrición de las niñas y los niños.
- ✦ Capacitación a madres, padres y cuidadores en desarrollo infantil, salud y seguimiento a madres gestantes.
- ✦ Se identifican factores de riesgo que afectan el desarrollo de la primera infancia, incidiendo en el gobierno para que se garantice el acceso a servicios o restitución de derechos de alta vulnerabilidad.

En casos críticos, World Vision entrega paquetes nutricionales o brinda acceso a comedores comunitarios.

Educación

- ✦ Monitoreo de la permanencia y acceso al sistema educativo.
- ✦ Incidencia en la vinculación de niñas y niños que no están estudiando.
- ✦ Entrega de paquetes escolares.
- ✦ Capacitación a madres, padres y cuidadores para reducir factores de riesgo (deserción, fracaso, bajo desempeño, bullying, entre otros)

Trabajamos con las instituciones educativas como socios, compartiendo modelos exitosos de trabajo, promoviendo espacios que buscan mejorar las competencias de la comunidad educativa para el mejoramiento de la calidad en la educación.





Protección

Niños, niñas, madres, padres, cuidadores y educadores podrán tener mayor conocimiento de los derechos de la niñez y de los diferentes mecanismos de promoción, defensa y protección. Se desarrolla la crianza con ternura como un programa para transformar las relaciones socio afectivas entre niñas, niños adultos.



Participación ciudadana y construcción de paz.

Niñas y niños pueden hacer parte de escuelas de paz y no violencia, vincularse a redes juveniles y plataformas locales, regionales y nacionales para la toma de decisiones de carácter público que inciden en la garantía y promoción de sus derechos.

Las y los líderes comunitarios podrán fortalecer sus capacidades de incidencia y participación por los derechos de la niñez.



Medidas preventivas en WASH (agua, saneamiento e higiene)

Contribuir en la garantía y protección del derecho al acceso a agua limpia y saneamiento de niñas y niños en comunidades y/o establecimientos educativos.



En **COLOMBIA**

Desde el año 1978



76 mil

Niñas, niños, adolescentes y jóvenes impactados directamente a través de nuestros programas.

107 mil

personas movilizadas por el bienestar y protección de la niñez.

5 mil

personas impactadas en acciones de emergencia.

Estamos presentes

en 18 departamentos y 52 municipios de Colombia.

Trabajamos con

2400 voluntarios comunitarios.

32 mil

patrocinadores en Colombia.

+500.000

personas impactados indirectamente.

Concentrando

sus esfuerzos en el bienestar y protección de los niños y niñas del país.



¿QUÉ ES PATROCINAR UNA NIÑA O NIÑO?

El patrocinio de niñas y niños es una experiencia inspiradora y gratificante que te conecta con la niñez y comunidades en el compromiso de contribuir a transformar la vida y el futuro de la niñez vulnerable en Colombia. Experiencia que te permite crear una relación cercana con la niña o niño que patrocines, generando un impacto duradero en la vida de ellos, abordando las principales causas y factores que contribuyen a su vulnerabilidad.

¿CÓMO SE USAN LOS APORTES?

Los aportes que tú realizas no son entregados directamente a la niña o el niño que patrocinas, tu aporte mensual junto con el de los demás patrocinadores se convierte en un fondo común que financia los diferentes programas y proyectos que benefician/impactan a:

- ✦ Las niñas y niños de una comunidad.
- ✦ A tu patrocinado y su familia.
- ✦ Adolescentes y jóvenes de una comunidad.
- ✦ Líderes comunitarios.

Creación de planes sostenibles a largo plazo con las comunidades y familias, contribuyendo a generar entornos más seguros y protegidos para la niñez vulnerables.

En conclusión, recursos a largo plazo para todos ¡Incredible!

Te invitamos a vivir un viaje en el que tendrás la oportunidad de involucrarte y ser testigo de la transformación de la niñez colombiana, especialmente la de tu niña o niño patrocinado.

¡BIENVENIDO!

Cuando te vinculas como patrocinador recibes información de la niña o niño que patrocinas, elaborada especialmente para ti.



Un paquete de bienvenida que contiene la foto de la niña o el niño con una breve historia sobre la comunidad en la cual vive.

Carta de bienvenida de la organización.



Una guía básica donde encontrarás información útil sobre tu patrocinio.

CONSTRUYE UNA RELACIÓN A LARGO PLAZO.

(Primer año y en adelante)

A medida que tu experiencia de patrocinio transcurre, recibirás información sobre los avances en la vida de la niña o el niño y su comunidad, teniendo la oportunidad de evidenciar el progreso alcanzado gracias a tu apoyo.



Video de saludo de la niña o el niño a quien patrocinas.



Informe Anual de Progreso de la niña o el niño y su comunidad.



Tarjeta de Navidad institucional.



Boletín mensual de noticias.



Estado de cuenta de tus donaciones.



Vídeo de mi comunidad e invitación a eventos organizados por World Vision.



Correos electrónicos o mensajes de texto, te informarán sobre otras formas de apoyar a través de donaciones adicionales.

SIEMPRE ESTARÁS INFORMADO/A

La situación de la niña o el niño que patrocinas o de su comunidad puede cambiar por diferentes circunstancias, por lo cual te contactaremos si: las condiciones de la familia cambian: logran ser autosuficientes, las niñas y niños llegan a su madurez, se casen o que su familia se traslade fuera de la comunidad donde World Vision hace presencia, entre otras.

En estos casos seguirás apoyando a otra niña o niño que no cuente con un patrocinador y quien se sentirá feliz al encontrar en ti la esperanza de tener un futuro mejor.



¿CÓMO PUEDO REALIZAR MIS APORTES?



Autorizando el débito mensual de tu aporte desde una tarjeta de crédito o de una cuenta de ahorros o corriente. Esta modalidad no representa costo adicional y ofrece comodidad y seguridad, pues garantiza que el aporte llegue oportunamente cada mes sin que debas desplazarte a una entidad financiera y así asegurar la participación de la niña o el niño en los diferentes programas.

Pago en línea a través de nuestro sitio web www.worldvision.co
Consignación bancaria. Una opción segura pero que representa el cobro para World Vision de comisiones bancarias, reduciendo la cantidad de dinero que se destina al desarrollo de nuestros programas.

Ventajas de autorizar el débito automático



Ahorro en comisiones bancarias.
Autoriza el débito automático de tu donación mensual y ayúdanos a ahorrar.



Es el método de pago más seguro.



Asegura que tu aporte llegue a tiempo.



Es cómodo, porque no tienes que hacer filas, ni desplazarte



Podrás tener control sobre tus aportes consultando los portales bancarios.

BANCOS CON CONVENIO PARA DÉBITO AUTOMÁTICO

- Banco de Bogotá
- Banco Popular
- Banco Santander
- Bancolombia
- Scotiabank
- HSBC
- Sudameris
- Banco BBVA
- Helm Bank / Itaú Colombia
- Red Multibanca Colpatría
- Banco de Occidente
- Banco Caja Social
- BCSC
- Financiera Juriscoop
- Banco Agrario
- Banco Davivienda
- Banco Av Villas
- Colmena BCSC
- Banco Procredit Colombia
- Banco Pichincha
- Bancoomeva
- Banco Falabella S.A
- Coopcentral
- Cooperativa Financiera de Antioquia
- Cotrafa Cooperativa Financiera
- Confiar

TARJETA DE CRÉDITO



Actualiza tu metodo de pago dando clic aquí



CUPÓN DIGITAL

Solicita tu cupón de consignación al correo mipatrocinio@wvi.org o comunícate a la línea gratuita nacional **01-8000-9-10000** o al **(601) 314 48 70** en Bogotá o vía Whatsapp **(+57) 313 479 8144** y realiza tu aporte en:



- ◆ Este cupón llegará a tu correo electrónico, descárgalo en tu celular o tablet.
- ◆ Cuando vayas a realizar tu aporte, amplía el código de barras que viene en el cupón.
- ◆ En la caja presenta el código de barras de manera horizontal.
- ◆ Realiza el aporte y reclama tu comprobante de transacción.

¿MIS APORTES REALIZADOS A WORLD VISION SON DEDUCIBLES DE IMPUESTOS?

Sí. Puedes solicitar el certificado de tus donaciones, comunicándote con nuestras líneas **(601) 314 48 70** en Bogotá, en nuestra línea gratuita nacional **01 8000 9 10000** o vía whatsapp **(+57) 313 479 8144** también puede escribirnos al correo electrónico mipatrocinio@wvi.org.

***Debes solicitar tu certificado con 8 días hábiles de anticipación.**

¿QUIÉN CONTROLA A WORLD VISION?

WorldVision Colombia cumple con los requerimientos de ley en la auditoría de la administración de los recursos y cuenta, además, con controles propios y externos. Somos una organización con controles y auditorías propias, auditada internacionalmente y con un sistema de rendición de cuentas transparente.

La mejor manera para evidenciar nuestro impacto en la vida de las niñas, niños, sus familias y comunidades es la oportunidad que tendrás de participar como patrocinador en las diferentes iniciativas que promueve la organización para dar cuenta de la intervención en las comunidades que acompañamos gracias a tus aportes.

CONÉCTATE CON TU NIÑO/A PATROCINADO/A

El patrocinio de niños brinda la oportunidad de vivir momentos especiales y emocionantes. Te compartimos consejos útiles e información importante para que te mantengas conectado con la niña o el niño que patrocinas y construyas una relación de largo plazo con ella o él.

Envíale una carta o regalo

Muchos patrocinadores desean enviar regalos o cartas en fechas especiales a las niñas o los niños que patrocinan. Esta es la manera como puedes hacerlo.

- 1 E-mail al correo mipatrocinio@wvi.org
- 2 Ingresa a nuestra página web www.worldvision.co, sección **Mi Patrocinio**.
 - ✦ Regístrate
 - ✦ Elige un diseño
 - ✦ Escribe tu mensaje
 - ✦ Envíalo
- 3 Descarga nuestra App de **World Vision Colombia** y vive de cerca la experiencia del patrocinio donde también puedes tener información de primera mano.



REGALO FÍSICO

- Sugerimos que el regalo sea acorde a la edad de la niña o el niño (pueden ser juegos didácticos, libros, entre otros que les permitan compartir con sus familiares o amigos).
- Marca el regalo con tu nombre completo, código de patrocinador, nombre completo del niño y su código de patrocinio.
- Envíalo a la dirección correspondiente a las oficinas de World Vision según la ciudad de residencia de tu patrocinado.

REGALO ESPECIAL EN DINERO:

Puedes autorizar un aporte adicional para la compra de un regalo a la niña o el niño que patrocinas, en este caso el dinero será enviado a la oficina de World Vision de la ciudad donde la niña o el niño reside*. Allí nuestros colaboradores, junto con la familia, determinarán la necesidad prioritaria que tenga la niña o el niño; o por el contrario, se podrá comprar un regalo específico si así lo deseas.

Para garantizar la mejor administración de los recursos, estos regalos deben ser por un monto igual o superior a \$60.000.

Te recomendamos realizar tu autorización para un regalo especial para la niña o niño que patrocinas con 20 días de anticipación a la fecha especial que quieres celebrar con ella o él.

- **Bogotá:** Carrera 11B # 97-56 Oficina 601 (Piso 6 - Edificio Apice)
- **Bucaramanga:** Cra 27 No 37-33 Oficina 620 (C.E Green Gold)
- **Barranquilla:** Calle 77B # 57-103 (Edificio Green Towers, Torre 2, Oficina 306)
- **Cali:** Av 6 A norte # 37 AN-97 oficina 637 (C.C Chipichape)
- **Montería:** Calle 13 # 140-10 (Barrio 6 de marzo)
- **Medellín:** Calle 7 sur # 42-70 Edificio Forum Oficina 1507
- **Riohacha:** Calle 7 # 9-101 Calle Ancha

Siempre que escribas o envíes un regalo a tu patrocinado/a recibirás una carta en la cual te expresará lo feliz que se siente al saber de ti; los niños más pequeños serán ayudados por un familiar o colaborador de World Vision. Esta respuesta la recibirás en aproximadamente 10 semanas, tiempo durante el cual se realiza el desplazamiento a la comunidad, la ubicación de la niña o el niño la realización de la carta de respuesta y el envío al patrocinador a través de la empresa de mensajería.

*PARA MAYOR INFORMACIÓN COMUNÍCATE CON NOSOTROS A:

Línea gratuita nacional: 01 8000 9 10000 En Bogotá: (601) 314 48 70
Whatsapp: (+57) 313 479 81 44 e-mail: mipatrocinio@wvi.org



ENCUENTRO VIRTUAL CON TU PATROCINADOR/A:

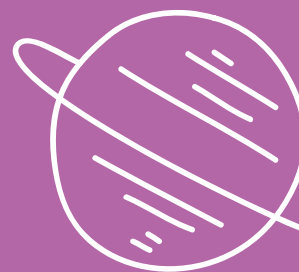
Vive un momento inolvidable que transformará la vida de ella o él y la tuya. Programa hasta dos videollamadas al año después del tercer mes de haber iniciado tu patrocinio.

A continuación te compartimos algunas pautas simples y necesarias para que este encuentro sea exitoso.

I. Solicitud

Debes solicitar una videollamada con mínimo 30 días de anticipación a la fecha en la cual deseas tenerla, puedes realizar tu solicitud a través de los datos de contacto mencionados anteriormente*

Nuestros agentes te informarán sobre las fechas disponibles para que puedas elegir. Es importante que al momento de realizar la solicitud separes este tiempo en tu agenda, ya que la niña o el niño y su familia serán informados sobre tu intención de reunirte con ellos.





2. Confirmación

Una vez recibida tu solicitud de videollamada, nos contactaremos con los colaboradores de World Vision en la ciudad donde la niña o el niño residen, quienes se encargan de informarles sobre esta agradable noticia. En el momento en el que la videollamada sea confirmada por la familia, te contactaremos para contarte y compartirte los detalles de la misma: fecha, hora y link de conexión. También enviaremos a tu correo electrónico la Política y compromiso de protección de la Niñez, para que puedas conocerlas, aceptarlas y tenerlas en cuenta para este momento especial.

3. La videollamada

En este espacio de interacción, nuestros colaboradores estarán atentos a tus comentarios, necesidades o inquietudes. Así podrás disfrutar de este agradable e inolvidable momento con la niña o el niño que patrocinas y su familia.

4. Cancelación

En caso de que no puedas conectarte a la videollamada con la niña o niño que patrocinas, debes informar mínimo con 3 días de anticipación a través de nuestro correo electrónico mipatrocinio@wvi.org; en la línea gratuita nacional 01 8000 9 10000, en Bogotá (601) 314 48 70 o vía WhatsApp (+57) 313 479 81 44. Nuestros agentes le informaran a la niña o niño y su familia sobre la cancelación del espacio.

Recuerda que por Políticas de Protección no está permitido el intercambio de datos personales. Las videollamadas serán atendidas por los niños en oficinas o lugares dispuestos por World Vision, cercanos a las comunidades donde residen.



PREGUNTAS FRECUENTES

¿Durante cuánto tiempo puedo patrocinar una niña o niño?

En línea con nuestra propuesta de impacto y para que puedas evidenciar y vivir más de cerca esta experiencia, te sugerimos que puedas mantener esta relación con la niña o niño mínimo por un año continuo, hacerlo por varios años es lo ideal. La mejor manera para que una familia alcance un nivel de desarrollo sostenible (sin necesidad de apoyo externo) está estimado entre 10 y 15 años. Cuando se cumple ese objetivo, World Vision comienza con proyectos en nuevas zonas, donde otras niñas y niños, familias y comunidades necesiten nuestra intervención.

¿Puedo patrocinar a más de un niña o niño?

Sí. Puedes patrocinar tantos niños como desees. Un gran porcentaje de patrocinadores en Colombia apoyan a más de una niña o niño.

¿Cómo selecciona World Vision a las niñas/os que serán patrocinados?

World Vision, después de realizar estudios sobre los índices de pobreza y vulnerabilidad, identifica un área geográfica donde viven familias en estas condiciones, luego efectúa un análisis más detallado de la comunidad de esa área y vincula a las familias que tienen mayores necesidades, sin diferenciarlos por su raza, etnia y creencias políticas o religiosas. World Vision consulta con los principales actores sociales las posibles alternativas de intervención; se reúne con las familias de las niñas y niños para explicarles cómo funciona el Programa de Patrocinio. Las familias se comprometen a participar activamente en todas las actividades que realiza la organización. Cuando una niña o niño es patrocinado, la participación se extiende a su familia y comunidad.





¿Qué tratamiento le dan a mi información personal? |

En cumplimiento con la Ley 1581 de 2012 y al decreto 1377 de 2013, y con el fin de prestarte un mejor servicio World Vision incluirá tus datos dentro de nuestra base de datos de donantes. World Vision será responsable de la protección y uso de los mismos. La información personal será utilizada con el fin de mantener una eficiente comunicación sobre la niña o niño que patrocinas, nuestros servicios, programas, proyectos y contenidos, así como de nuestros aliados estratégicos.

¿Por qué es importante actualizar mis datos?.

Es muy importante que nos mantengas informados sobre algún cambio en tu información de contacto o datos bancarios. De esta manera podremos mantenerte actualizado sobre los avances de la niña o niño que patrocinas, su familia y comunidad, los cuales son posibles gracias a tu aporte mensual. Para actualizar tus datos comunicándote con World Vision a la Línea gratuita nacional: **01 8000 9 10000**, en Bogotá: **(601) 314 48 70**, a través de nuestro e-mail: mipatrocinio@wvi.org, vía Whatsapp: **(+57) 313 479 81 44** o ingresando a la zona Mi Patrocinio en www.worldvision.co



OTRAS FORMAS DE AYUDAR

- ✦ Si quieres que World Vision visite tu empresa u organizacion escríbenos a el correo mipatrocinio@wvi.org
- ✦ ¿Conoces de algún espacio donde World Vision pueda vincular nuevos patrocinadores? Escríbenos al correo mipatrocinio@wvi.org
- ✦ Refiere a un amigo o a un familiar entrando a mi patrocinio en www.worldvision.co, escríbenos al correo mipatrocinio@wvi.org comunicándote a la Línea gratuita nacional: **01 8000 9 10000**, en Bogotá: **(601) 314 48 70**, a través de nuestro Whatsapp: **(+57)313 479 8144**
- ✦ Adquiere nuestro producto con causa. comunicándote la Línea gratuita nacional: **01 8000 9 10000**, en Bogotá: **(601)314 48 70** a través de nuestro Whatsapp: **(+57) 313 479 8144** o ingresa a www.worldvision.co
- ✦ Síguenos en nuestras redes sociales.



@worldvisionco





@WorldVisionCO

www.worldvision.co